

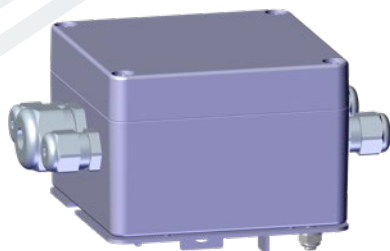
SMGX Beheizung

HIGHLIGHTS

- Erweiterung des Temperaturbereiches des SMGX Systems
- Keine Eisbildung an den Laufflächen des SMGX Profils
- Nachrüstbar für Bestandsanlage
- Kombination mit Stromschienen Beheizung möglich (bzgl. Heizungssteuerung)
- Verschiedene Heizungseinspeisungen möglich
- 230V und 400V 50/60 Hz möglich
- Erweitertes Anwendungsgebiet des SMGX Systems für widrige Umgebungen
- Einfache Montage (Heizleiter einklipsbar)

SMGX BEHEIZUNG

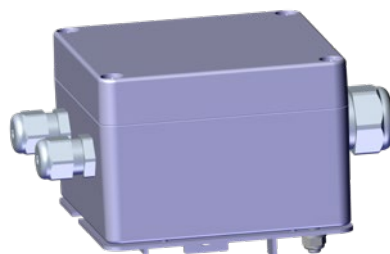
MITTENEINSPEISUNG



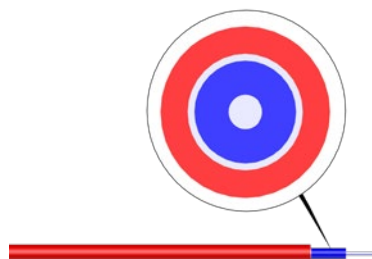
BEFESTIGUNGSKLAMMER



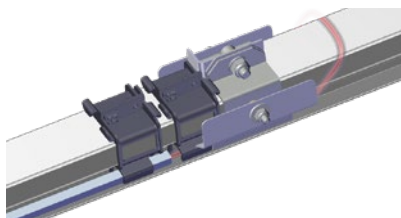
ENDEINSPEISUNG



HEIZDRAHT



ENDKLEMME



BESTELLÜBERSICHT

- 10029009 / PROFIL-X:HZ-G-6000+V / U-Profil für Heizdraht
- 10029008 / PROFIL-X:HZ-HBH-004+V / Befestigungsklammer
- 10029022 / PROFIL-X:HZ-ESE+V / Endeinspeisung
- 10029023 / PROFIL-X:HZ-ESD+V / Mitteneinspeisung
- 10029024 / PROFIL-X:HZ-EK+V / Endklemme
- 10014358 / HZU-230/50-16-MU-F1,5-VA-R0000-GA66-S005 / Steuerung*
- 0196381/00 / HL-0,10-EYCEX-5203-PTFE-260-750 / Heizdraht*

*Anlagen/Projekt abhängig