

VAHLE PORTFOLIO

MEHR ALS NUR PRODUKTE



VON DER TECHNOLOGIE ZU IHRER LÖSUNG

Wir sind

... der Erfinder der Stromschiene und ein verlässlicher Partner für unsere Kund*innen. Als weltweit etablierter Spezialist für Energie- und Datenübertragung, Positionierung sowie Steuerung bedienen wir unterschiedlichste Industriesegmente – und stehen überall dort in der Verantwortung, wo innovative Lösungen gefragt sind.

Wir bieten

... Einzelkomponenten und Systeme „Made in Germany“, die als passgenaue Kundenlösungen in unterschiedlichsten Anwendungen zuverlässig für Prozesssicherheit und Effizienz sorgen.

Wir stehen für

... die Gewissheit, mit uns die technisch, ökonomisch und langfristig beste Wahl getroffen zu haben – und somit für das feste Vertrauen in die Machbarkeit Ihrer Vision.



IHR PARTNER, DER MITDENKT

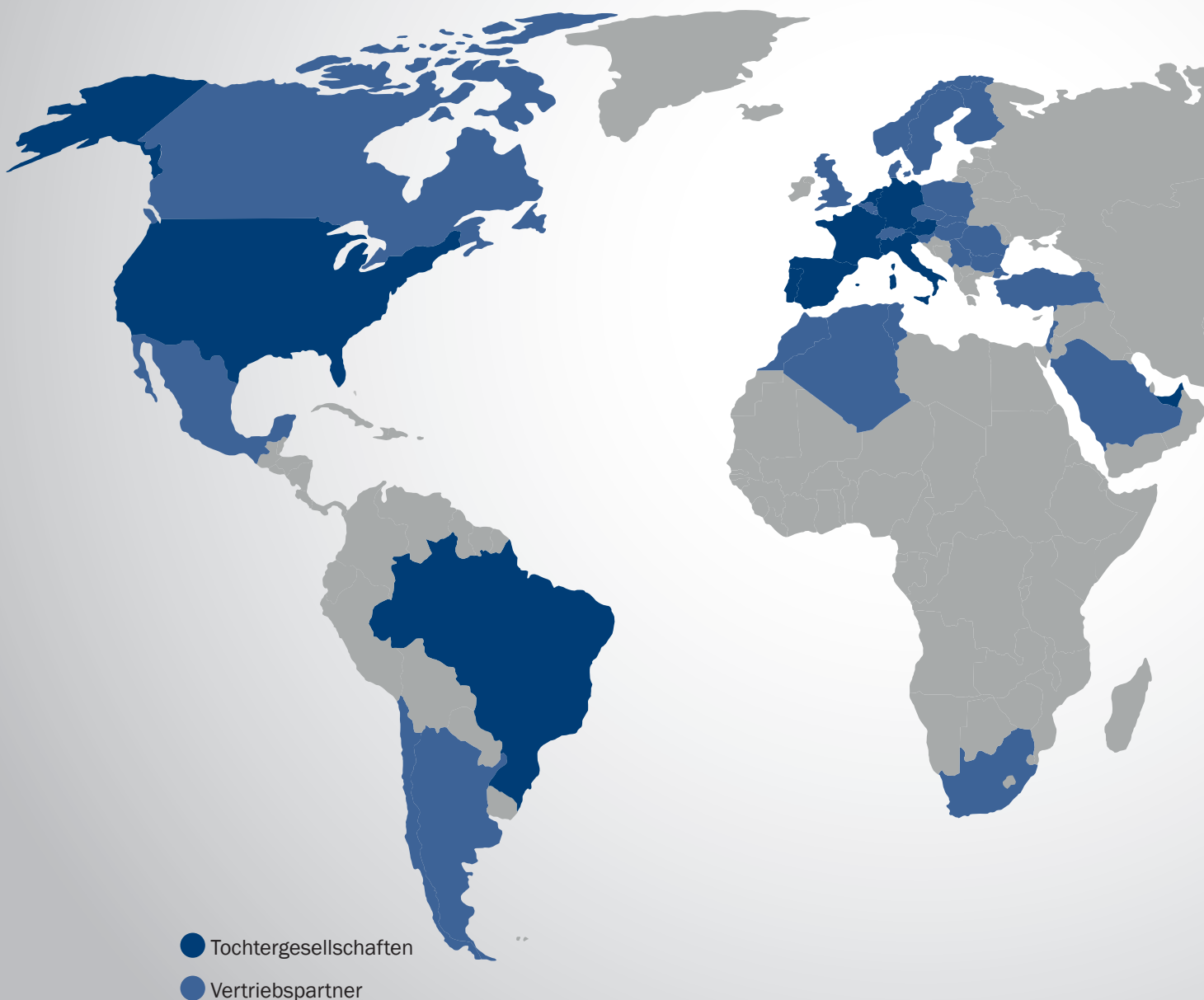
Wenn Zuverlässigkeit unverzichtbar ist, benötigen Sie Lösungen, auf die Sie sich verlassen können – in jeder Branche. Für Prozessstabilität, Effizienz und Zukunftssicherheit benötigen Sie Systeme und Technologien, die auf Ihre Anforderungen zugeschnitten sind. Und einen Partner, der vorausdenkt.

Your Vision. Our Solution.



IM EINSATZ, WO ENERGIE UND DATEN FLIESSEN

Mit globaler Präsenz, erfahrenen Partnern und einem engmaschigen Service- und Vertriebsnetzwerk ist VAHLE weltweit dort, wo Sie Ihre Anwendungen benötigen. Wir sprechen Energie und Daten fließend – damit Ihre Prozesse überall sicher, effizient und zukunftsfähig bleiben.





200 Mio.
Umsatz in Euro



900
Beschäftigte



40
Standorte



5000
Produkte für Ihre Systeme

Gerundete Werte aus 2024

IHRE BRANCHE IST EINZIGARTIG

GUT, DASS WIR SIE VERSTEHEN

Ob es um eine durchdachte Systemlösung oder die eine entscheidende Komponente geht: Am Ende zählt, was Ihre Anwendung wirklich braucht.

Denn jede Branche stellt individuelle Anforderungen an Energie- und Datenübertragung, Positionierung und Steuerung. Was sie verbindet, ist der Anspruch an maximale Verfügbarkeit, Sicherheit und Effizienz.

Gut, wenn Sie dafür einen Partner an Ihrer Seite haben, der Ihre Branche – technisch, wirtschaftlich und im Detail – versteht. VAHLE denkt nicht in Produkten, sondern in Lösungen, die genau zu Ihnen passen.



DIE PASSENDE LÖSUNG



Crane Technology

Mit VAHLE gestalten Sie Ihre Krantechnologie effizient und zuverlässig. Ob Standardlösung oder automatisierte Spezialanfertigung: Wir passen uns Ihren Anforderungen an, damit Ihre Krananwendung zum leistungsstarken Werkzeug für Ihre Prozesse wird.



Intralogistics

Optimieren Sie Ihre innerbetrieblichen Abläufe mit innovativen Systemen von VAHLE. Durch die Kombination von Elektrifizierung, Datenkommunikation, Positionierung und Steuerung schaffen wir die Grundlage für reibungslose und zukunftssichere Logistikprozesse in der Fertigung ebenso wie im Versand.



People Mover

Setzen Sie auf bewährte Systemlösungen für die Personenbeförderung. VAHLE unterstützt Sie mit zuverlässiger Technik, die den steigenden Anforderungen an Sicherheit, Effizienz und Verfügbarkeit jederzeit gerecht wird – für eine nachhaltige Mobilität von heute und morgen.



Amusement Rides

Sorgen Sie für sicheren Thrill und einen zuverlässigen Betrieb Ihrer Fahrgeschäfte mit innovativen VAHLE Lösungen. Perfekt aufeinander abgestimmt für Achterbahnen, Riesenräder und alle weiteren Attraktionen.

FÜR JEDE BRANCHE



Automotive

Gestalten Sie Ihre Fertigungsprozesse flexibel, effizient und sicher – mit Systemen von VAHLE. Unsere Lösungen sorgen für stabile Abläufe und maximale Verfügbarkeit in der Fahrzeugproduktion.



Port Technology

Automatisierte Terminals stellen besondere Anforderungen. VAHLE Systeme helfen Ihnen, diese effizient zu erfüllen. Von der Planung bis zum Betrieb unterstützen wir Sie mit innovativen Lösungen für eine leistungsstarke und nachhaltige Hafentechnik.



Clean Room

Wo höchste Reinheit zählt, brauchen Sie zertifizierte Technologien, auf die Sie sich verlassen können. VAHLE ermöglicht leistungsstarke Energie- und Datenübertragung, Positionierung und Steuerung – auch unter strengsten Reinraumbedingungen.



General Industries

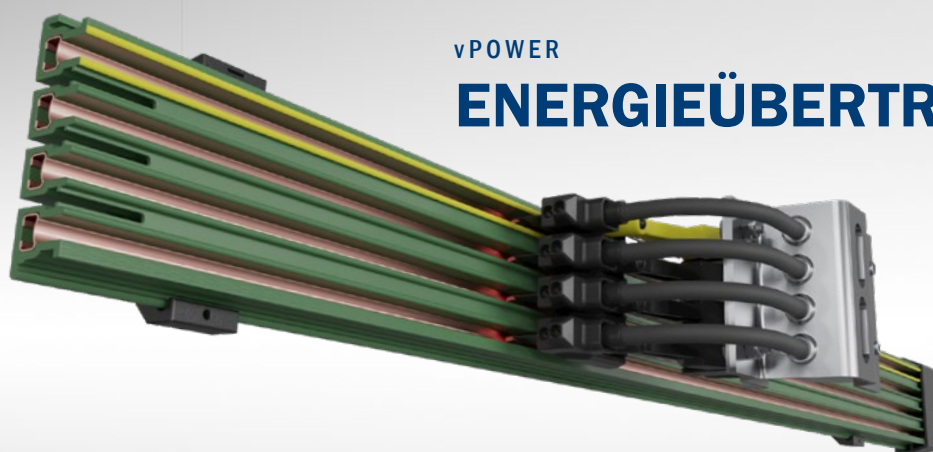
Nicht jede Anwendung lässt sich klar einer Branche zuordnen, aber VAHLE stellt sich jeder Herausforderung. Mit Know-how, Erfahrung und einem breiten Lösungsportfolio bringen wir Energie und Daten genau dorthin, wo Sie sie brauchen.

KOMPETENZ FÜR IHRE ANWENDUNG

DAS VAHLE PORTFOLIO

Ob Energieübertragung, Datenkommunikation, Positionierung, Steuerung oder komplette Systemlösungen – mit VAHLE greifen alle Disziplinen ineinander, um Ihre Prozesse sicher, effizient und zukunftsfähig zu machen. Jede Produktkategorie liefert, was Sie benötigen: höchste Qualität, maximale Flexibilität und absolute Zuverlässigkeit – einzeln stark, im Zusammenspiel noch stärker.

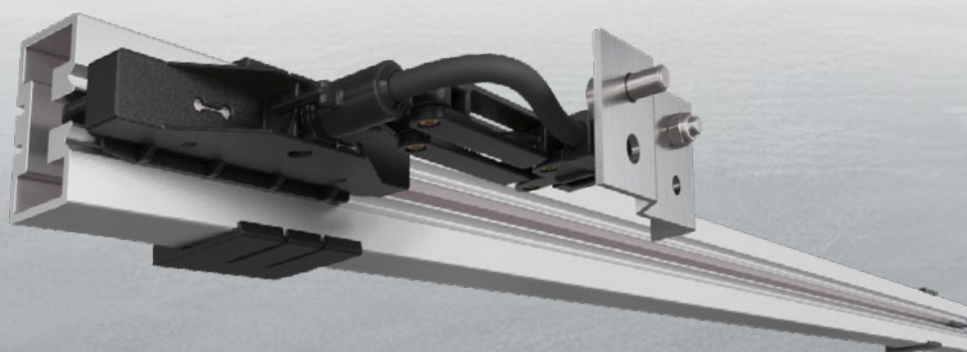
Profitieren Sie außerdem von unserem umfassenden Serviceangebot, das Sie von Anfang an begleitet, Ihre Prozesse absichert und Ihre Anwendungen nachhaltig verbessert.



vPOWER

SEITE 12

ENERGIEÜBERTRAGUNG



vCOM

SEITE 24

DATENKOMMUNIKATION



vPOS

SEITE 28

POSITIONIERUNG

vDRIVE

SEITE 32

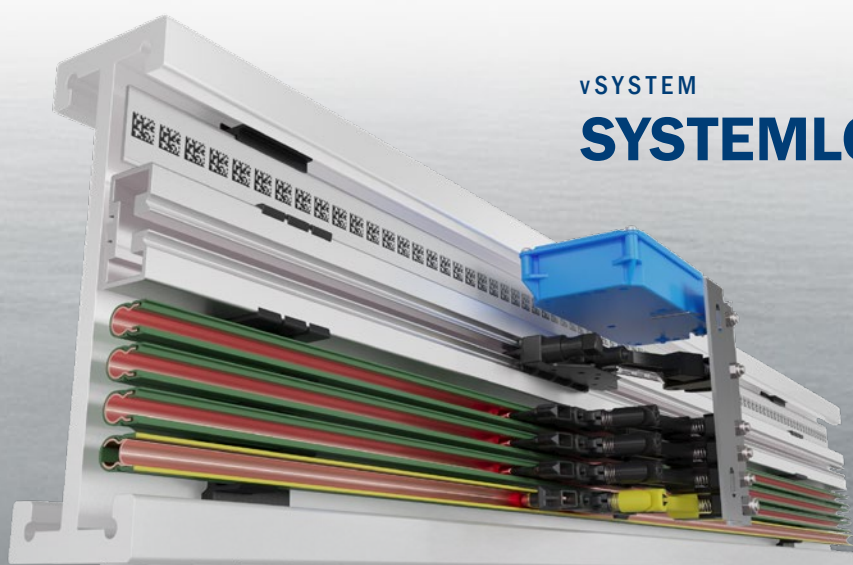
STEUERUNG



vSYSTEM

SEITE 36

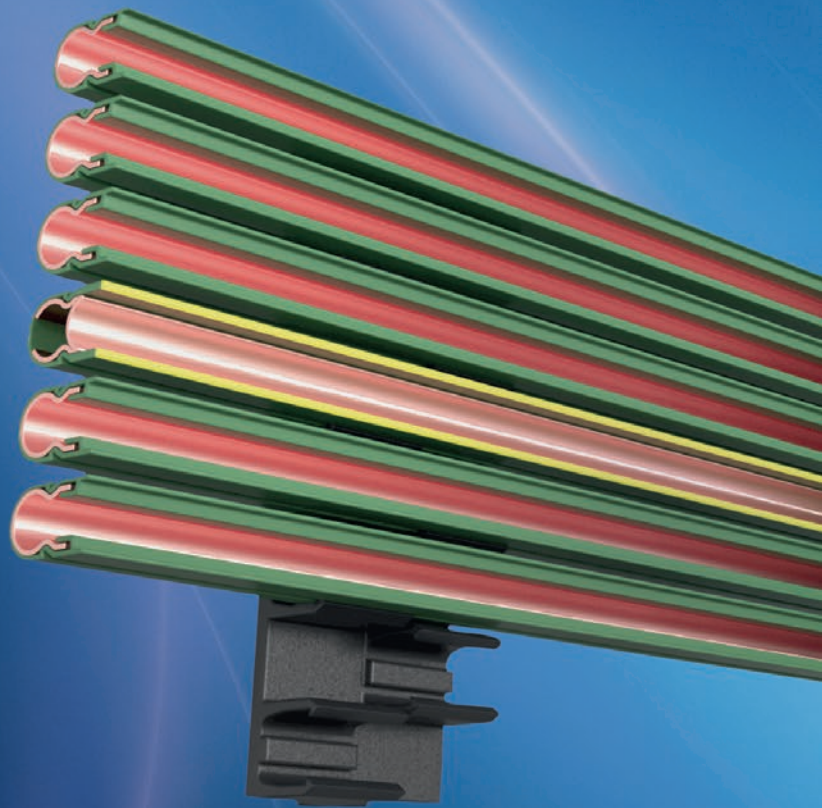
SYSTEMLÖSUNGEN



vPOWER

ENERGIEÜBERTRAGUNG

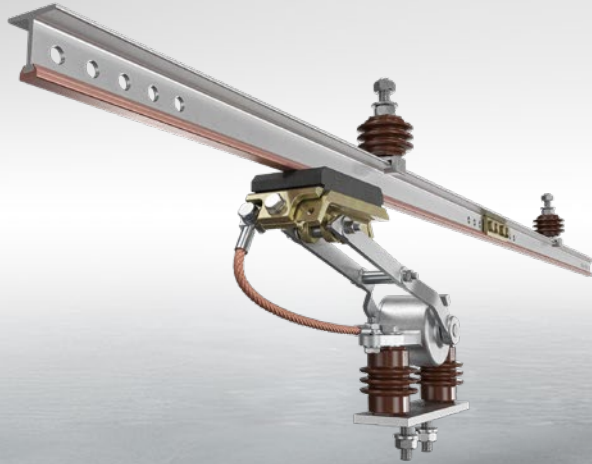
Für den sicheren und effizienten Betrieb Ihrer Anlagen bietet VAHLE mit den vPOWER Lösungen verschiedene Technologien: induktive Energieübertragung, Schleifleitungen, Stromschienen, Ladekontakte, Leitungswagen und Leitungstrommeln. So erhalten Sie genau die Energieversorgung, die Ihre Prozesse zuverlässig versorgt und eine nachhaltige Industrie ermöglicht.





ENERGIEÜBERTRAGUNG

Offene Stromschienen



bis 2360 A | bis 250 m/min | -40 °C bis +200 °C

- Hohe Flexibilität durch verschiedene Leitermaterialien
- Robustes Design für besonders widrige Umgebungen
- Langlebiges und wartungsarmes System
- Customizing für individuelle Anforderungen

EINSATZGEBIETE

Standardkrane, Schwerlastkrane, Prozesskrane, Portalkrane, Riesenräder, Straßenbahnen



Isolierte Stromschienen

U10 | FABA100



bis 100 A | bis 400 m/min | -30 °C bis +85 °C

- Langlebig und wartungsarm
- Speziell für EHB-Anlagen entwickelt
- Einfache Anpassung während der Montage
- Für seitliche und hängende Anordnung geeignet
- U10 mit verpoltem Schutzleiter

EINSATZGEBIETE

Schubskids, Sorter, Shuttle, Elektrohängebahnen, Elektropalettenbahnen, Regalbediengeräte, Fahrgeschäfte, Studientechnik



Isolierte Stromschienen U15 | U25 | U35



bis 1250 A | bis 600 m/min | -30 °C bis +130 °C

- Universell für hängende, seitliche und vertikale Anordnung
- Hohe Sicherheit durch IP23-Berührungsschutz
- Beheizbar, um Vereisung vorzubeugen
- Kombinierbar mit Daten- und Positioniersystemen

EINSATZGEBIETE

Standard-, Schwerlast-, Prozess- & Portalkrane, Kübelbahnen, Regalbediengeräte, eRTG- & STS-Krane, Fahrgeschäfte, Freefall Tower, Riesenräder, Cable Liner, Aufzüge, Einschienenbahnen, usw.



Isolierte Stromschienen U20 | U30



bis 530 A | bis 600 m/min | -30 °C bis +85 °C

- Langlebigkeit durch massives Kupfer-Stranggussprofil
- Widerstandsfähig auch bei hochfrequenten Anlagen
- Säure- und laugenbeständig
- Hohe Sicherheit durch IP23-Berührungsschutz
- Kombinierbar mit Daten- und Positioniersystemen

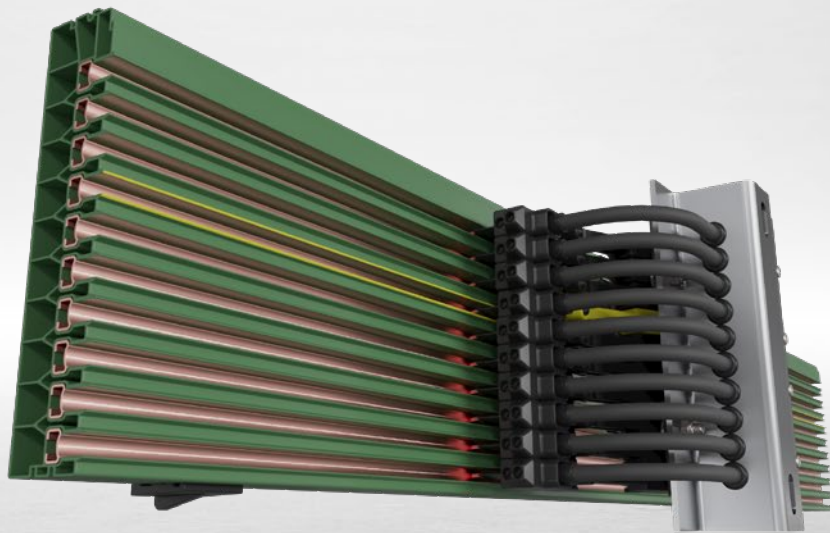
EINSATZGEBIETE

Standardkrane, Prozesskrane, Portalkrane, Sorter, Fahrgeschäfte, Freefall Tower, Riesenräder, Dark Rides, Fassadenzugänge



ENERGIEÜBERTRAGUNG

Kompaktschleifleitungen VKS10



bis 280 A | max. 10 Pole | bis 450 m/min | -30 °C bis +55 °C

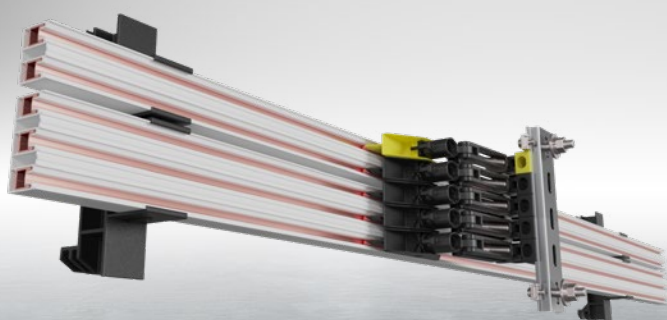
- Hohe Kompatibilität mit gängigen Regalprofilen und Positioniersystemen
- Kompakte Bauform
- Einfache und schnelle Montage durch Clips-Technik und Steckverbindungen
- Berührungsgeschützt (IP2X) und UL-Zulassung

EINSATZGEBIETE

Regalbediengeräte, Automatische Kleinteilelager, Querverschiebewagen, Kühl- und Tiefkühlager, Transferwagen



Kompaktschleifleitungen VCL



**bis 100 A | max. 6 Pole |
bis 400 m/min | -30 °C bis
+55 °C**

- Modulares Baukastensystem 2- bis 6-polig für universelle Lösungen
- UL-Zulassung und berührungsgeschützt (IP2X)
- Einfache und schnelle Montage durch Clips-Technik
- Verdeckte Implementierung in Fahrprofilen durch ultrakompakte Abmessungen
- Großes Leistungsspektrum von 40 bis 100 Ampere und 12 bis 500 Volt

EINSATZGEBIETE

Ein- und Mehrebenen-Shuttle, Regalbediengeräte, Automatische Kleinteilelager, Querverschiebewagen, Transferwagen



Kompaktschleifleitungen VKS



**bis 140 A | max. 6 Pole |
bis 450 m/min | -30 °C bis
+55 °C**

- Minimale Platzanforderungen durch ultraflache Bauform
- Einfache und schnelle Montage auch in Kurvenbahnen
- Berührungsschutz (IP2X) und UL-Zulassung
- Universell für hängende, seitliche und vertikale Anordnung

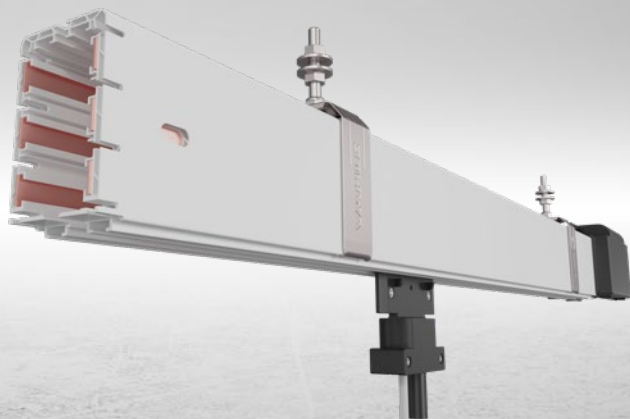
EINSATZGEBIETE

Shuttle, Schubskids, Regalbediengeräte, Automatische Kleinteilelager, Querverschiebewagen, Kühl- und Tiefkühlager, Transferwagen



ENERGIEÜBERTRAGUNG

Sicherheitsschleifleitungen MKH



bis 200 A | max. 10 Pole | bis 250 m/min | -30 °C bis +60 °C

- Kombination aus Energie- und Signalübertragung
- Sehr kompakte Abmessungen auch bei hoher Polzahl
- IP23-berührungsgeschützt (mit Dichtlippe IP24)
- Schnelle Montage dank vorkonfektionierter Teilstücke
- Positioniersystem APOS Magnetic vollständig integrierbar

EINSATZGEBIETE

Standardkrane, Prozesskrane,
Portalkrane, Kübelbahnen,
Transferwagen, Studiotechnik



Sicherheitsschleifleitungen LSV | LSVG



bis 300 A | max. 11 Pole | bis 300 m/min | -40 °C bis +120 °C

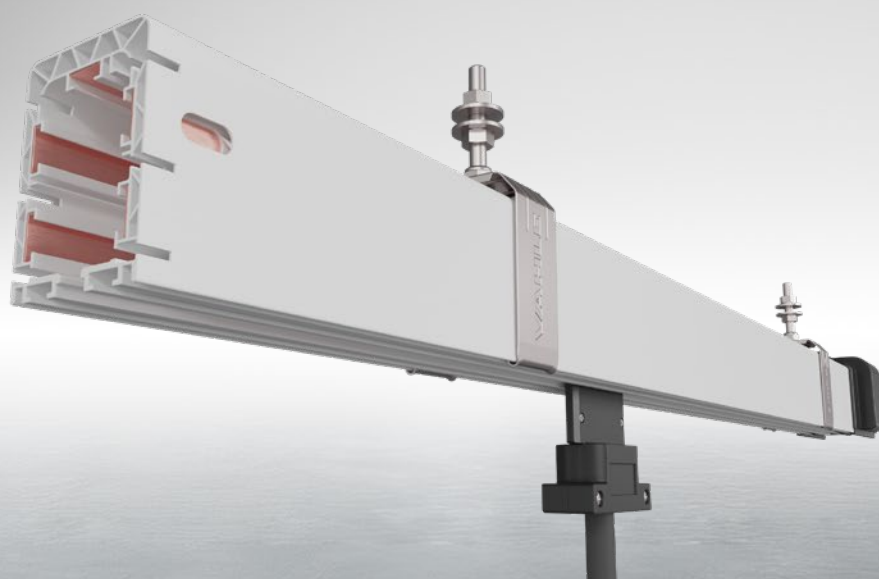
- Kombination aus Energie- und Signalübertragung
- Robusteste Kastenschleifleitung am Markt
- Hohe Reserven bei Luft- und Kriechstrecken
- IP23-berührungsgeschützt (mit Dichtlippe IP24)
- Einfache Montage durch Steck- und Schraubverbindungen

EINSATZGEBIETE

Standardkrane, Prozesskrane,
Portalkrane, Elektrohänge-
bahnen, Kühl- und Tiefkühl-
lager, Stadiondächer



Sicherheitsschleifleitungen KBH



bis 200 A | max. 5 Pole | bis 250 m/min | -30 °C bis +60 °C

- Robustes und preiswertes System
- Sehr kompakte Abmessungen
- IP23-berührungsgeschützt (mit Dichtlippe IP24)
- Positioniersystem APOS Magnetic vollständig integrierbar
- Schnelle Montage dank vorkonfektionierter Teilstücke

EINSATZGEBIETE

Standardkrane, Prozesskrane,
Portalkrane, Elektrohänge-
bahnen, Kühl- und Tiefkühlager



ENERGIEÜBERTRAGUNG

Berührungslose Energieübertragung CPS 140 kHz



bis 30 kW pro Einspeisung | ∞ Fahrgeschwindigkeit | -30 °C bis +40 °C

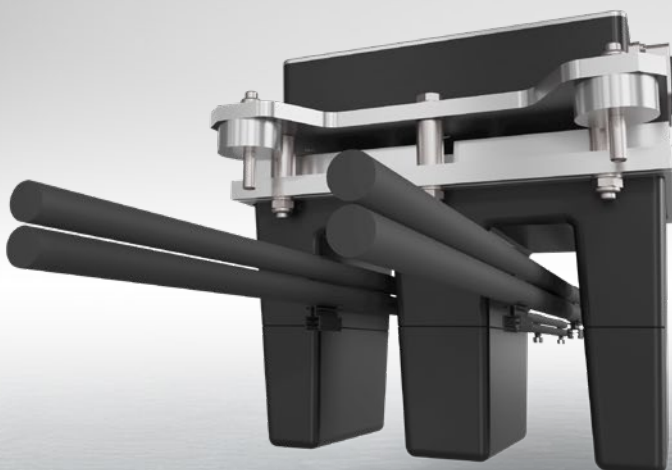
- Wartungsarmes und verschleißfreies System
- IP54 oder besser geschützte Pickups
- Hohe Leistungsdichte bei niedriger Verlustleistung
- Individuelle Anlagenlayouts mit Weichen und Verschiebeelementen
- Großes Leistungsspektrum von 10 bis 560 Volt und 70 W bis 30 kW

EINSATZGEBIETE

Fahrerlose Transportsysteme, Sorter, Shuttle, Schubskids, Elektrohänge- und Elektropalettenbahnen, Regalbediengeräte, Overhead Hoist Transport Systeme, Dark Rides, usw.



Berührungslose Energieübertragung CPS 20 kHz



bis 90 kW pro Einspeisung | ∞ Fahrgeschwindigkeit | 0 °C bis +40 °C

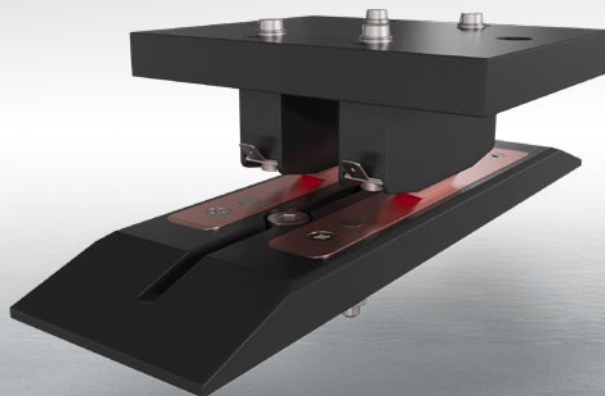
- Wartungsarmes und verschleißfreies System
- IP54 oder besser geschützte Pickups
- Schutzfunktionen gegen Kurzschluss, Übertemperatur oder Unterspannung
- Großes Leistungsspektrum von 24 bis 560 Volt und 500 W bis 90 kW

EINSATZGEBIETE

E-Stapler, Fahrerlose Transportsysteme, Sorter, Schubskids, Elektrohängebahnen, Elektropalettenbahnen, eRTG-Krane, Aufzüge



Ladekontakte



bis 600 A | bis 1 m/s Auf- bzw. Abfahrgeschwindigkeit | -30 °C bis +55 °C

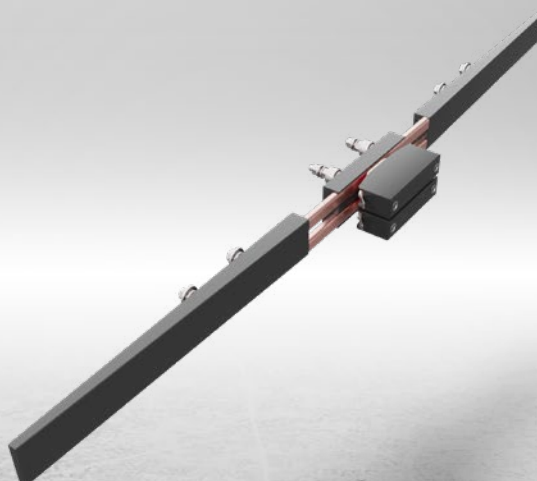
- Breites Standardportfolio und individuelle Lösungen
- Besonders robust durch hochwertige Materialien
- Große Toleranzen durch Linearführungselemente möglich
- Optional mit Pilotkontakten lieferbar
- Mit UL-Zulassung lieferbar

EINSATZGEBIETE

E-Stapler, Fahrerlose Transportsysteme, Shuttle, Fahrgeschäfte, Parkhäuser, Robotik



Shuttle-Lade-Systeme SLS



bis 140 A | bis 4 m/s Auf- bzw. Abfahrgeschwindigkeit | -30 °C bis +55 °C

- Modulares Baukastensystem ermöglicht individuelle Anpassung und freie Skalierbarkeit
- Maximale Effizienz durch kurze Ladezyklen und hohe Auffahrgeschwindigkeiten
- Einfache Montage (Plug & Play)
- Verdeckte Implementierung in Fahrprofilen durch ultrakompakte Abmessungen

EINSATZGEBIETE

Shuttle, Fahrerlose Transportsysteme



ENERGIEÜBERTRAGUNG

Kleine Leitungswagen



bis 55 kg Belastbarkeit pro Wagen | bis 120 m/min | -30 °C bis +100 °C
Laufschiene: S1 | S2 | S3 | K1 | V3

- Perfekt für leichte und mittelschwere Anwendungen
- Einfache Anbindung an bauseitig vorhandene Technik
- Für Innen- und Außenanlagen geeignet
- Kurvenbahnen möglich, Laufschiene V3 perfekt für Kurvenbahnen geeignet
- Aufnahme von Flach- und Rundleitungen sowie Schläuchen
- Vormontage für Plug & Play-Installation

EINSATZGEBIETE

Standardkrane, Prozesskrane,
Portalkrane, Kübelbahnen,
Studiotechnik



Große Leitungswagen



bis 500 kg Belastbarkeit pro Wagen | bis 240 m/min | -30 °C bis +100 °C
Laufschiene: INP, IPE, HEA und andere

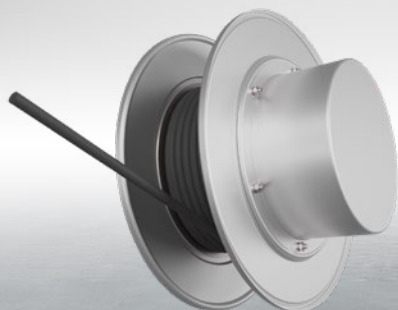
- Hält rauen Umgebungen stand (Müll-, Stahl- und Kohleindustrie, Häfen)
- Für Innen- und Außenanlagen geeignet
- Aufnahme von Flach- und Rundleitungen sowie Schläuchen
- Vormontage für Plug & Play-Installation

EINSATZGEBIETE

Standardkrane, Schwerlast-
krane, Prozesskrane, Portal-
krane, eRTG-Krane, STS-Krane,
RMG-Krane



Federleitungstrommeln



bis 60 m/min | bis 60 m
Verfahrweg | -20 °C bis +40 °C

- Bis zu 120.000 Federspiele möglich
- Einsatz in rauen Umgebungen möglich
- IP55 geschützt *

EINSATZGEBIETE

Standardkrane, Prozesskrane, Stadiondächer, Fassadenzüge, Studioteknik



Motorleitungstrommeln



bis 200 m/min | bis 1.000 m
Verfahrweg | -20 °C bis +40 °C

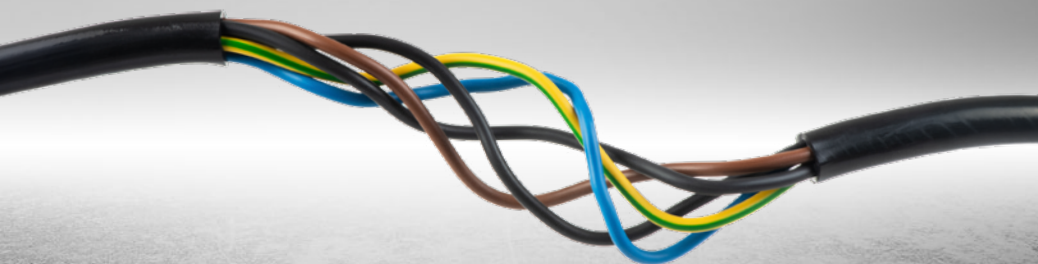
- Für hochdynamische Anwendungen
- Maximaler Korrosionsschutz der Trommelkörper
- Widerstandsfähig gegen aggressive Umgebungseinflüsse
- IP55 geschützt *
- VDE- und UVV-konform

EINSATZGEBIETE

Schwerlastkrane, Portalkrane, STS-Krane



Leitungen



Bis 240 m/min | -35 °C bis +80 °C | Rund-, Flachleitungen und Schläuche

- Robust bei jeder Belastung
- Einsetzbar innen und außen auf Trommeln & Leitungswagen
- Verfügbar für Energie-, Daten- und Medienübertragung
- Konfektionierung der Datenleitung mit Steckern möglich

EINSATZGEBIETE

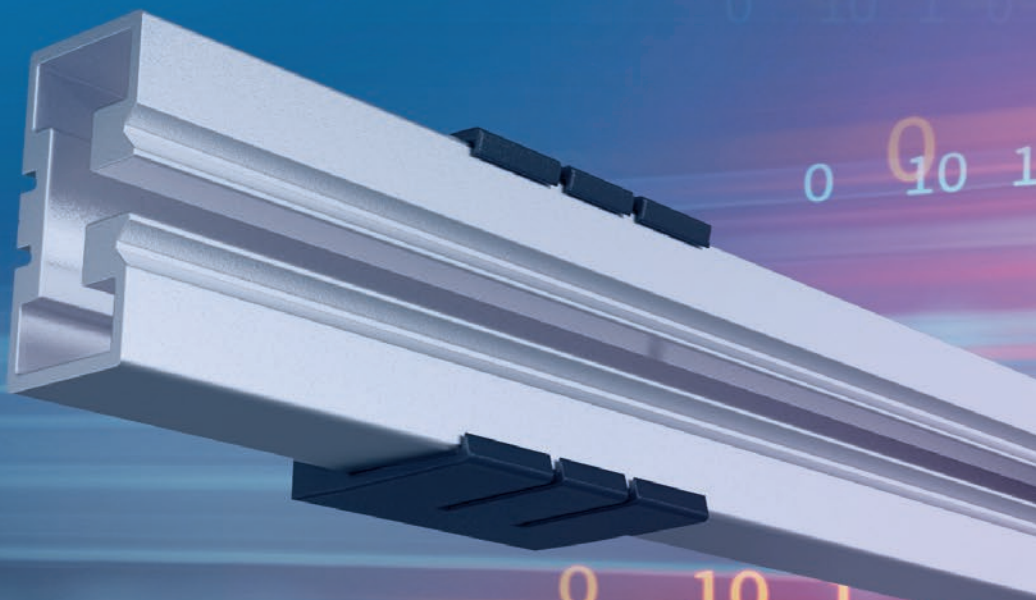
Standardkrane, Prozesskrane, eRTG-Krane, STS-Krane, RMG-Krane



vCOM

DATENKOMMUNIKATION

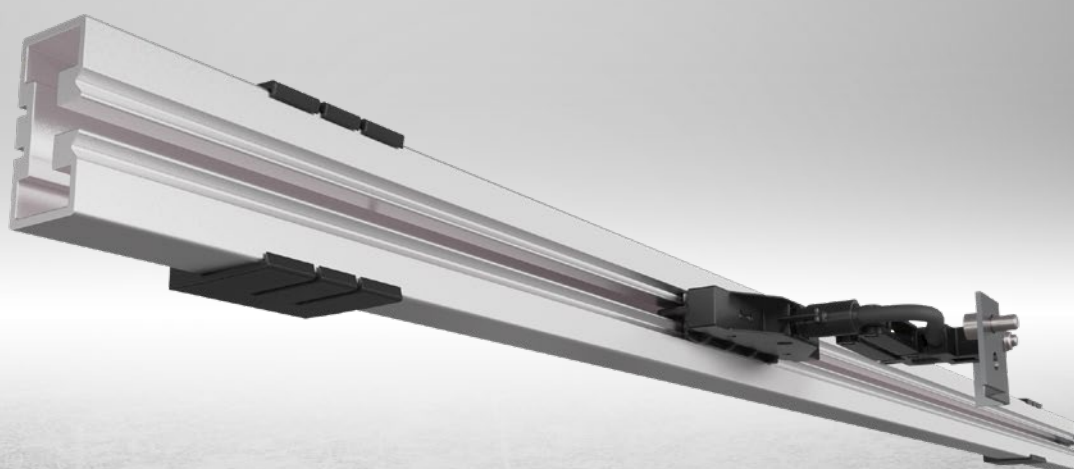
Automatisierte Prozesse benötigen eine schnelle, stabile und störungssichere Datenübertragung. Die vCOM Technologien von VAHLE – von energiezuführenden Stromschienensystemen bis zu geschirmten Schlitzhohlleitern – garantieren Ihnen, dass Ihre Anlagendaten zuverlässig und zielgerichtet dort ankommen, wo sie gebraucht werden.





DATENKOMMUNIKATION

Schlitzhohlleiter SMGM



bis 100 Mbit/s | bis 180 m/min | 0 °C bis +50 °C

- Sichere und zuverlässige Datenkommunikation
- Sehr kompakte Bauweise
- Integrierbar in alle gängigen EHB-Profile
- Einfache Montage und Inbetriebnahme (Plug & Play)
- Koexistenz mit bestehenden Freifunksystemen
- Kompatibel mit PROFINET und PROFIsafe

EINSATZGEBIETE

Standardkrane, Schwerlastkrane, Prozesskrane, Sorter, Schubskids, Elektrohängebahnen, Elektropalettenbahnen, Regalbediengeräte, Dark Rides, Studioteknik



Schlitzhohlleiter SMGX



bis 100 Mbit/s | bis 300 m/min | -20 °C bis +70 °C

- Sichere und zuverlässige Datenkommunikation
- Einfache Montage und Inbetriebnahme (Plug & Play)
- Koexistenz mit bestehenden Freifunksystemen
- Für Innen- und Außeneinsatz geeignet
- Kompatibel mit PROFINET und PROFIsafe
- Optional mit Beheizung

EINSATZGEBIETE

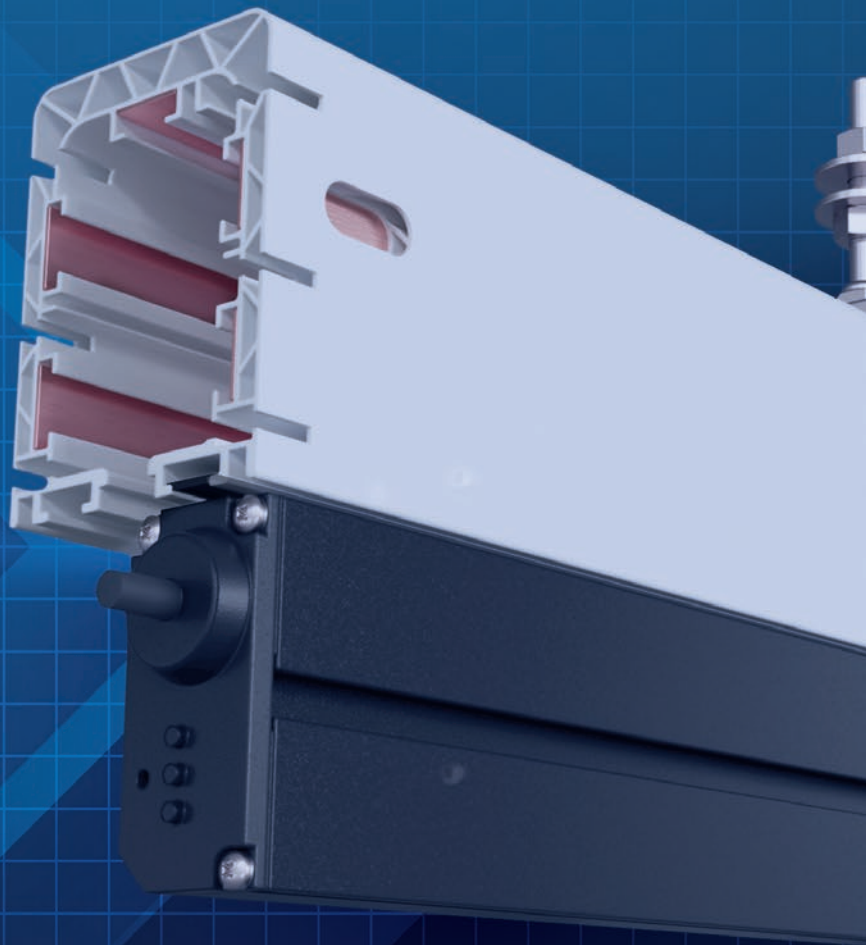
Standardkrane, Schwerlastkrane, Prozesskrane, Portalkrane, Kübelbahnen, Regalbediengeräte, eRTG-Krane, STS-Krane, RMG-Krane, Fahrgeschäfte, Freefall Tower Aufzüge, Stadiondächer, Fassadenzugänge

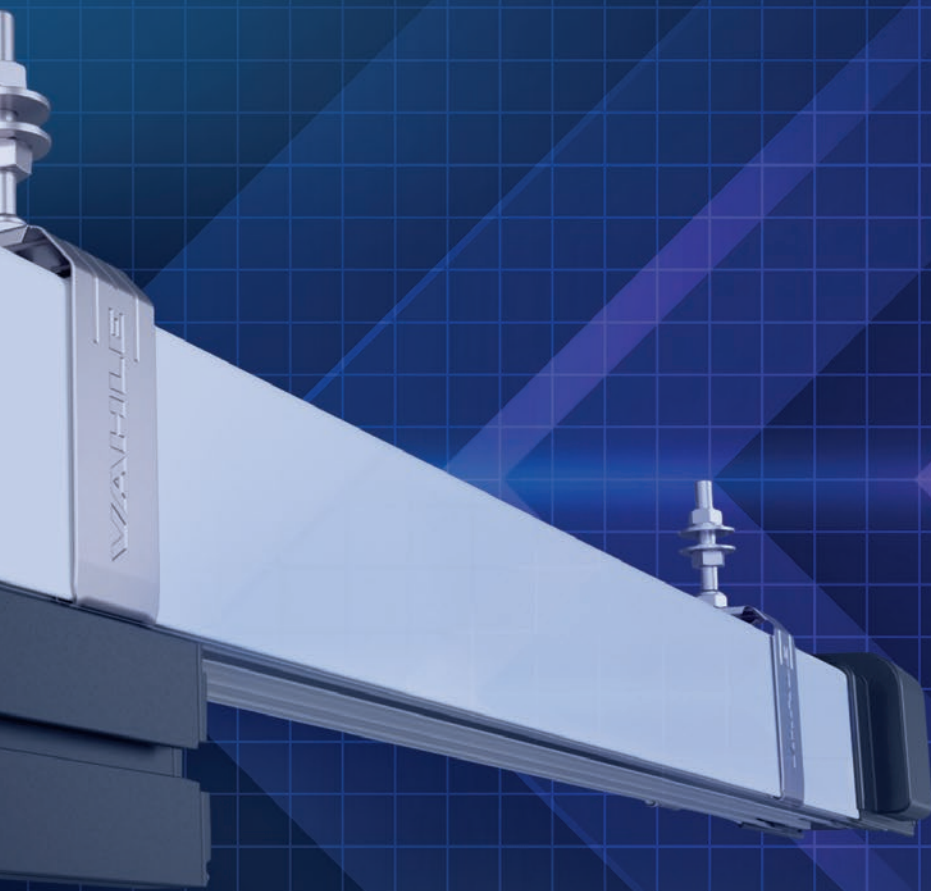


vPOS

POSITIONIERUNG

Punktgenaue Abläufe setzen eine exakte Positionierung mobiler Systeme voraus – auch bei hoher Geschwindigkeit und in anspruchsvollen Umgebungen. Die vPOS Lösungen von VAHLE erfassen Positionen absolut und zuverlässig – optisch oder magnetisch, je nach Anwendung. So behalten Sie jederzeit die Kontrolle über Ihre Prozesse, vermeiden Stillstände und sichern die Qualität entlang Ihrer Wertschöpfungskette.





POSITIONIERUNG

APOS Magnetic (Touchless)



bis 180 m/min | bis 262 m Positionierlänge | -20 °C bis +60 °C

- Absoluter Positionswert
- Auflösungsgenauigkeit von 1 mm
- Robustes magnetisches Verfahren
- Berührungslose Abtastung des Codebandes
- Einfache Integration durch universelle Schnittstelle

EINSATZGEBIETE

Standardkrane, Schwerlastkrane, Prozesskrane, Portalkrane, Kübelbahnen, Transferwagen, Verschiebubühnen



APOS Magnetic (Gliding)



bis 360 m/min | -20 °C bis +60 °C | bis 524 m Positionierlänge

- Absolutes Positionssystem
- Auflösungsgenauigkeit von 1 mm
- Robustes magnetisches Verfahren
- Hohe Wiederholgenauigkeit
- Einsetzbar auch in widrigen Umgebungen

EINSATZGEBIETE

Standardkrane, Schwerlastkrane, Prozesskrane, Portalkrane, Schubskids, Elektrohänge- & Elektropalettenbahnen, Regalbediengeräte, Dark Rides, Fahrgeschäfte, Studioteknik



APOS Optic



bis 180 m/min | 0 °C bis +60 °C | LED-Codebandbeleuchtung integriert

- Anlagenlängen bis zu 10 km
- Einfache Installation des Lesekopfs auf der Grundplatte des Stromabnehmers
- Geringe Fehleranfälligkeit durch DataMatrix-Code
- Hohe Kompatibilität mit verschiedenen Stromschienen- und Steuerungssystemen

EINSATZGEBIETE

Schubskids, Elektrohängebahnen, Elektropalettenbahnen

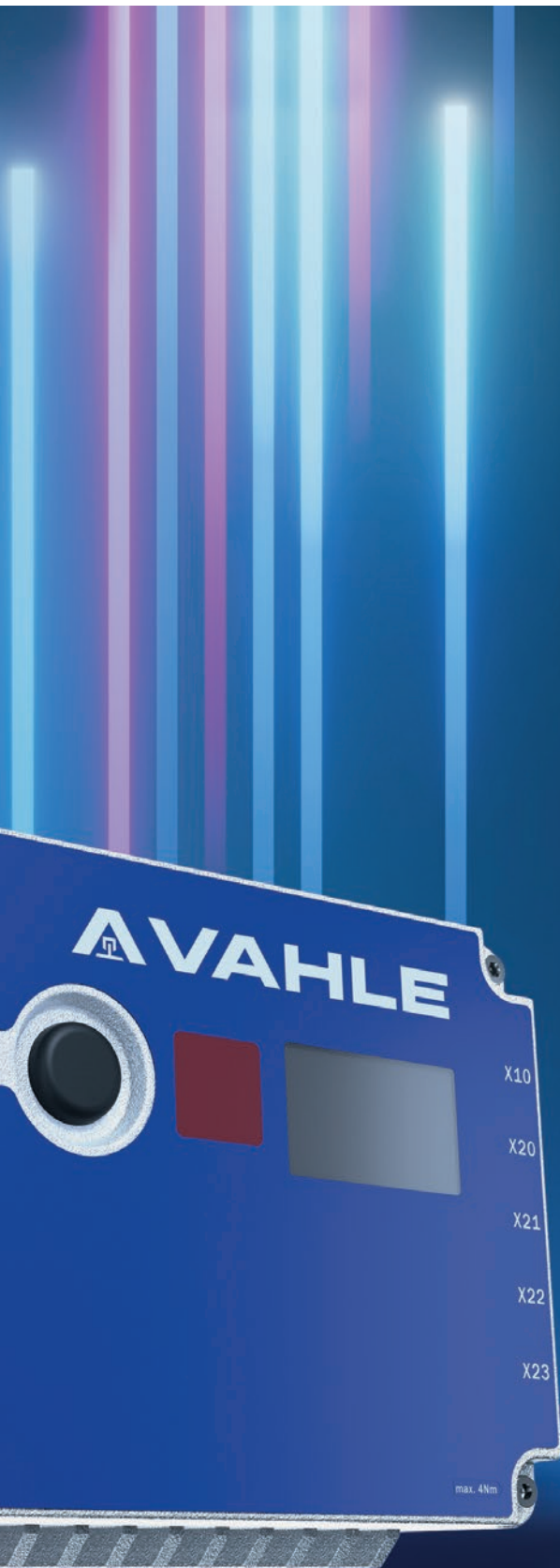


vDRIVE

STEUERUNG

Moderne Produktionsprozesse erfordern eine präzise Steuerung mobiler Fördersysteme. Mit den skalierbaren vDRIVE-Lösungen von VAHLE steuern Sie Ihre Anlagen flexibel, zuverlässig und punktgenau. So behalten Sie die Kontrolle über Ihre Materialflüsse und sichern reibungslose Abläufe entlang Ihrer Wertschöpfungskette. vDRIVE lässt sich nahtlos in bestehende Systeme integrieren und ermöglicht eine leistungsoptimierte Steuerung – auch bei komplexen Anwendungen.





STEUERUNG

Einachssteuerungen VCS1



bis 1,5 kW | 0 °C bis +50 °C | Datenübertragung via Halbwelle (HW), Puls-Code-Modulation (PCM) oder Schienenbus (PCB)

- Kompakte Bauform mit integriertem OLED-Display für Klartext-Statusanzeige
- Steuerung mittels Siemens SPS Funktionsblock
- Datenstecker für schnellen Gerätetausch im Servicefall
- Umfangreiche Konfigurations- und Diagnosesoftware
- Schlanke Topologie ohne Kopfsteuerung

EINSATZGEBIETE

Elektrohängebahnen,
Elektropalettenbahnen



Sichere Antriebssteuerungen VCS-PCB-SAFE | VCS-SMG-SAFE



0 °C bis +50 °C | Datenübertragung via Schienenbus (PCB) oder Schlitzhohlleiter (SMGM) | PROFINET / PROFIsafe Kommunikationsprofil

- TÜV-zertifiziert
- Konfiguration mittels SPS Funktionsblock
- Abgestimmt auf Steuerungssystem VCSX
- Einfacher Gerätetausch durch integrierte Speicherkarte
- Verlässliche Kommunikation auf Basis der PCB- oder SMGM-Technologien
- Unterstützte Sicherheitsfunktionen: STO, SBC, SS1, SLS, SCA, SBT, SDI, SPOS, SD

EINSATZGEBIETE

Schubskids, Elektrohängebahnen,
Elektropalettenbahnen



Modulare Steuerungen VCSX



bis 22 kW | 0 °C bis +40 °C | Datenübertragung via Schienenbus (PCB) oder Schlitzhohlleiter (SMGM)

- Modulares Baukastensystem
- Integriertes Display für Statusanzeige
- Steuerung mittels Siemens SPS Funktionsblock
- Definierte Vorzugsvarianten für kürzere Lieferzeiten
- Integrierte Sicherheitsfunktionen zur sicheren Stillsetzung
- Bereitstellung digitaler Ein- und Ausgänge und Geberschnittstelle

EINSATZGEBIETE

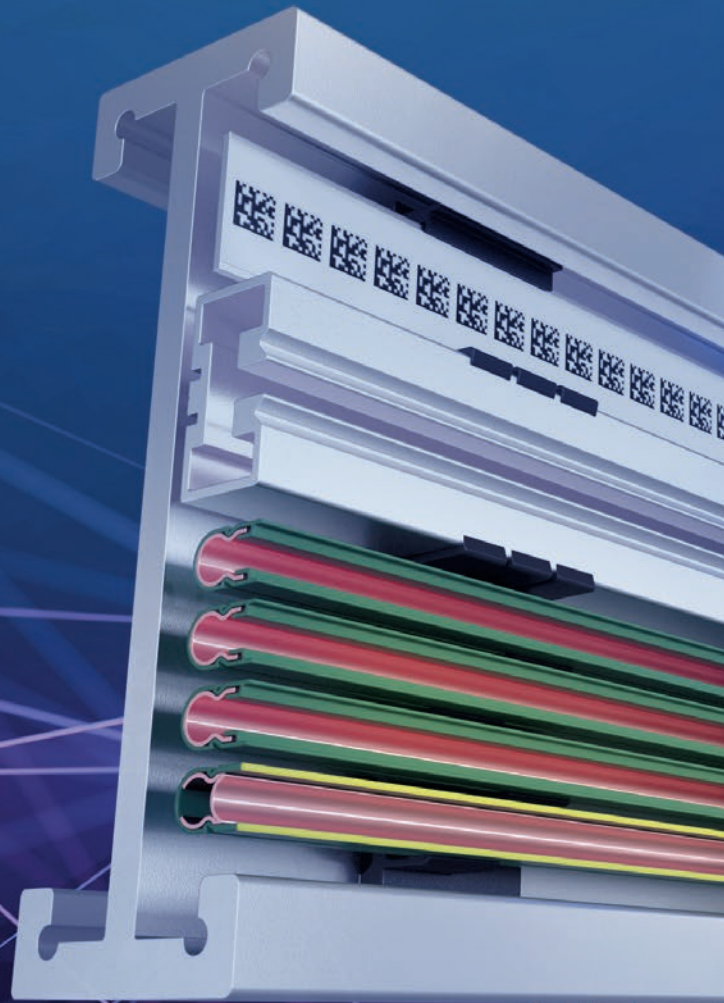
Schubskids, Elektrohängebahnen, Elektropalettenbahnen



vSYSTEM

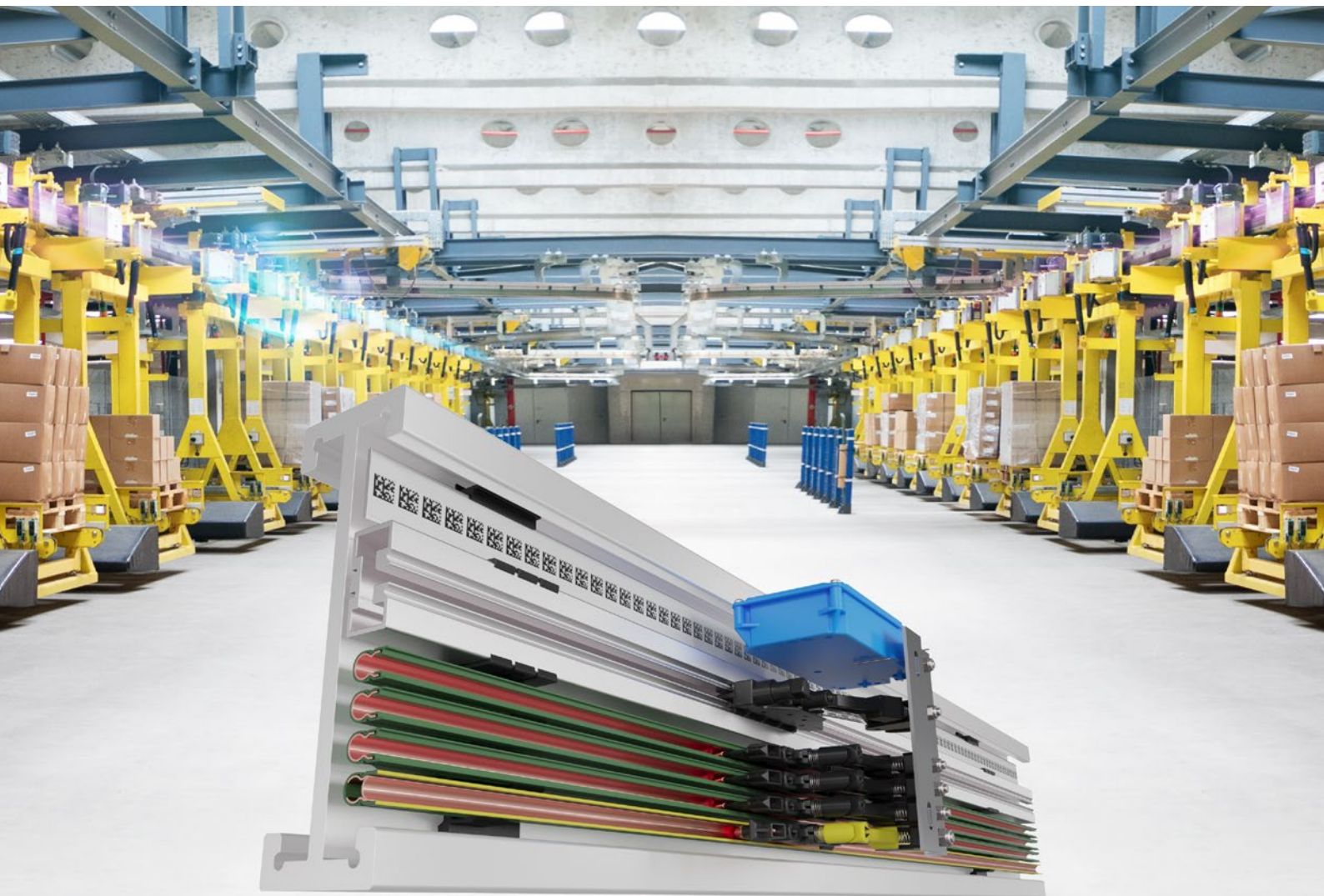
SYSTEMLÖSUNGEN

Moderne Industrieprozesse verlangen nach ganzheitlichen Lösungen. Mit den Technologien von VAHLE können Sie die Disziplinen Energieübertragung, Datenkommunikation, Positionierung und Steuerung zu einem maßgeschneiderten, durchgängigen Bundle integrieren – präzise abgestimmt auf Ihre Anwendung und Anforderungen. Ob Kran, Förderanlage oder Spezialanwendung: Sie profitieren von abgestimmten Technologien aus einer Hand, hoher Prozesssicherheit sowie intelligenten Lösungen, die Ihre Prozesse optimieren, kontinuierlich überwachen und zukunftssicher machen.





SYSTEMLÖSUNGEN



Alles aus einer Hand EHB-System

bis 100 A | bis 180 m/min

- Alle Komponenten aus einer Hand
- Keine zusätzlichen Aufbauten am EHB-Profil
- Einfache und schnelle Montage
- Hohe Sicherheit gemäß gesetzlicher Schutzrichtlinien
- Flexible Anpassung während der Installation möglich

EINSATZGEBIETE
Elektrohängebahnen





bis 1.000 A | -15 °C bis +50 °C

- Automatisches Ein- und Ausfahren in das Stromschienensystem mit nahtloser Umschaltung auf Netzstrom
- Automatische Steuerung
- Einfache Montage und Inbetriebnahme (Plug & Play)
- Kombinierbar mit Daten- und Positioniersystemen
- Kompatibel mit PROFINET und PROFIsafe
- Verschleiß- und Wartungsarm
- Kompakte Bauweise

EINSATZGEBIETE
eRTG-Krane, RMG-Krane



Nahtlos elektrisch unterwegs eRTG-System



**maximale Fahrgeschwindigkeit
identisch zum Schienensystem |
-30 °C bis +55 °C**

- Früherkennung von Anomalien zur Vermeidung ungeplanter Ausfälle und zur Steigerung der Anlagenverfügbarkeit
- Erfasst jede Hub- und Auslenkungsbewegung der Stromabnehmer im laufenden Betrieb
- Positionsgenaue Bestimmung von Anomalien
- Schnelle und einfache Implementierung ohne bauliche Veränderungen
- Kein Eingriff in die bestehende IT-Infrastruktur

EINSATZGEBIETE
Elektrohängebahnen, Regalbediengeräte



Früh erkennen statt spät reparieren Smart Collector

MEHR ALS NUR EIN PORTFOLIO

Vier Funktionen, ein System

VAHLE steht für durchdachte Systemlösungen – modular, skalierbar und perfekt aufeinander abgestimmt. Unsere Kund*innen profitieren von vier Funktionen in einem System: Energieübertragung, Datenübertragung, Positionierung, Steuerung. Unsere Technologien greifen nahtlos ineinander – für maximale Prozesssicherheit, Effizienz und Nachhaltigkeit in Ihren Anwendungen.



Dies ist nur ein kleiner Einblick

VAHLE Systeme sind weltweit im Einsatz – weit über klassische Industrie Anwendungen hinaus. Überall dort, wo Technik dauerhaft in Bewegung ist, sorgt VAHLE für eine sichere Versorgung. Von der Idee bis zur Realisierung begleiten wir Sie mit maßgeschneiderten Lösungen – ob mit bewährten Standardprodukten oder individuellen Entwicklungen.



WIR SPRECHEN ENERGIE UND DATEN FLIESSEND

Geprüfte Qualität auf allen Ebenen

Qualität, auf die Sie zählen können – gesichert durch anerkannte Standards: ISO 9001, ISO 14001, ISO 45001, TÜV, UL, SEMI und mehr. Diese Standards leben wir – vom Engineering bis zum After-Sales-Service.



Mehr als Produkte – Partnerschaft

Unsere Kund*innen verlassen sich nicht nur auf leistungsstarke Technik, sondern auf einen Partner, der zuhört, mitdenkt und mitwächst. VAHLE steht für Zuverlässigkeit, Transparenz und Service – seit über 100 Jahren. Mit Technologie aus einer Hand. Know-how, das begeistert. Service, der bewegt.



VON DER ERSTEN IDEE BIS ZUR



DURCHGEHENDEN BETREUUNG

Damit Ihre Anlage nicht nur läuft, sondern läuft und läuft und läuft

Technologisch starke Lösungen entfalten erst dann ihr volles Potenzial, wenn auch der Service mitzieht. Deshalb endet unser Anspruch bei VAHLE nicht mit der Auslieferung eines Systems – im Gegenteil. Da beginnt unsere Partnerschaft erst richtig.

Sie profitieren von einem umfassenden Service-Portfolio, das konsequent auf Ihre Anwendungen, Prozesse und Herausforderungen ausgerichtet ist. Unser Anspruch ist klar: maximale Verfügbarkeit, planbare Wartung und nachhaltige Investitionssicherheit für Ihre Anlagen.

Retrofit & Modernisierung

Effizienz steigern, Systeme anpassen und Zukunftspotenziale nutzen.

Projektmanagement & Beratung

Von der Idee bis zur Umsetzung – strukturiert und partnerschaftlich.

After-Sales & Ersatzteile

Schneller Ersatz und zuverlässige Betreuung.

Installation & Inbetriebnahme

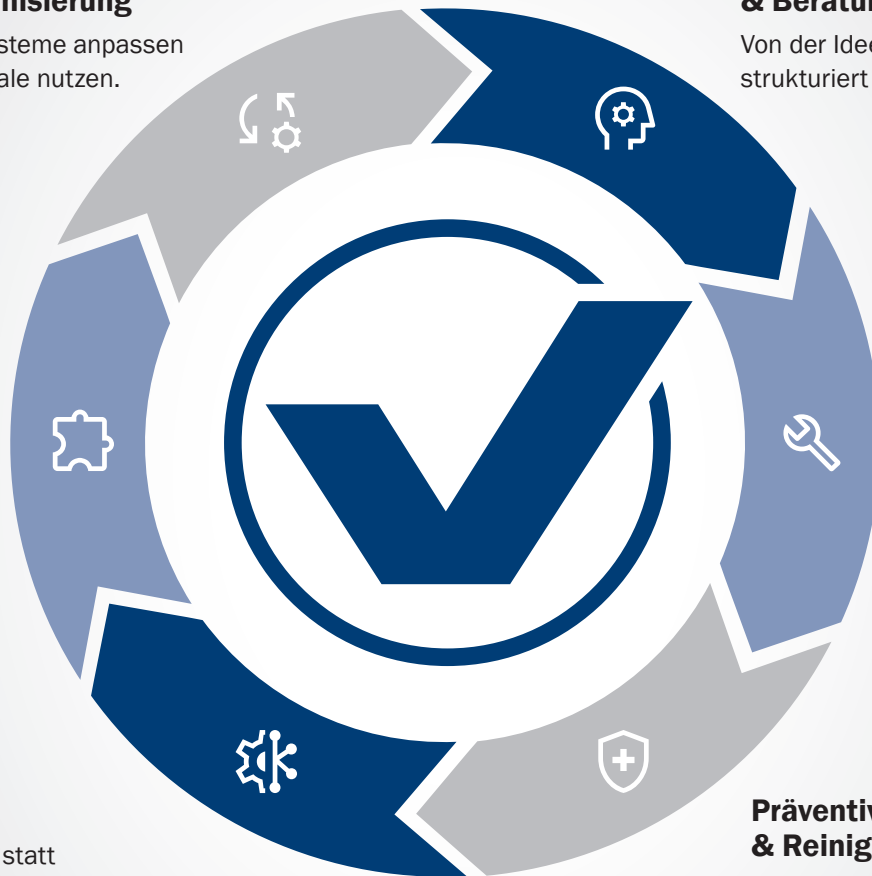
Reibungslose Umsetzung von Anfang an.

Smart Services

Datenbasiert warten statt überraschend reparieren – für maximale Verfügbarkeit.

Präventive Wartung & Reinigung

Sicher in die Zukunft mit Services, die Ausfälle verhindern.



Sie kümmern sich ums Tagesgeschäft – wir übernehmen den Rest.

Ihre Servicelösung wartet – QR-Code scannen und direkt anfragen!

VON DER IDEE ZUR WIRKLICHKEIT – WIR UNTERSTÜTZEN SIE DABEI

SIE HABEN EIN PROJEKT ODER EINE VISION?

Ob ganzheitliche Systemlösung oder genau die eine Spezialkomponente – am Ende zählt, was Ihre Anwendung wirklich benötigt. Denn jede Branche und Industrie stellt individuelle Anforderungen an Energie- und Datenübertragung, Positionierung oder Steuerung. Was sie verbindet, ist der Anspruch an maximale Verfügbarkeit, Sicherheit und Effizienz.

Gut, wenn Sie dabei einen Partner an Ihrer Seite haben, der Ihre Prozesse – technisch, wirtschaftlich und im Detail – versteht. VAHLE denkt nicht in Produkten, sondern in Lösungen, die exakt auf Ihre Herausforderungen zugeschnitten sind. Your Vision. Our Solution.



Jetzt Kontakt mit VAHLE aufnehmen!

Scannen Sie einfach den QR-Code oder besuchen Sie unsere Website über **vahle.com**



Paul Vahle GmbH & Co. KG

Westicker Str. 52
59174 Kamen
Deutschland

+49 2307 7040
info@vahle.com
vahle.com

Ihren lokalen Kontakt finden Sie unter: vahle.com/kontakt

HINWEIS ZUR NUTZUNG

Diese Broschüre dient ausschließlich vertrieblichen Zwecken und enthält Standardinformationen zu unseren Produkten. Die aufgeführten technischen Inhalte können von den tatsächlichen Spezifikationen abweichen und sind nicht verbindlich.

Verbindlich sind ausschließlich die technischen Daten in den technischen Handbüchern und Konstruktionszeichnungen.

Änderungen und Irrtümer vorbehalten.

W2526142/00/de | 11/2025